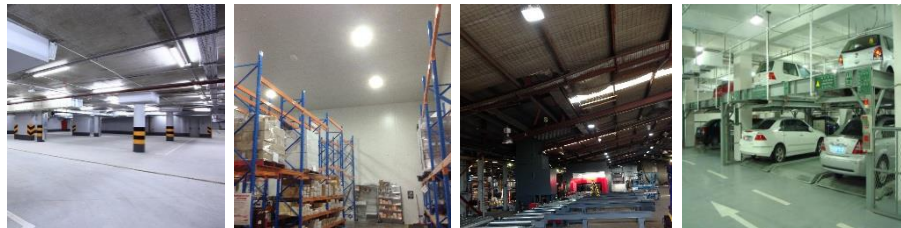




LUMINARIA LED LOW BAY SERIE DELTA



Excelente Disipación de calor.

El disipador de calor especialmente diseñado evita la acumulación de polvo, mientras permite que más aire fluya a través de él, proporcionando una mayor disipación de calor y a su vez, mejora el rendimiento permitiendo una de larga duración de la luminaria.

IP65

Alta Durabilidad

Un diseño robusto otorga a esta luminaria una protección un grado IP65 años y la capacidad de trabajar en ambientes hostiles.



Alta luminosidad, bajo deslumbramiento

Es diferente a las luces de bajo flujo de potencia que hay en el mercado. El gran difusor que cubre el conjunto de LEDs provee de una mejor distribución de la luz mientras que reduce el deslumbramiento.



Ahorro de Energía

La combinación de componentes de LED de alta eficacia con un excelente diseño de todo el sistema permite a la iluminación LED SONARAY lograr un ahorro energético entre 40% - 60% en comparación con las fuentes tradicionales de iluminación.



Componentes de Primera Calidad

Excelente diseño de la luminaria desde el núcleo: comenzando por chip LED. Estas luminarias sólo utilizan paquetes SMD de alta calidad de CITLED - chipsets que tienen una gran calidad y larga vida como el respaldo de informes LM-80 y TM-21. Calidad desde el interior de las luminarias que brilla hacia el exterior.



Fácil Montaje

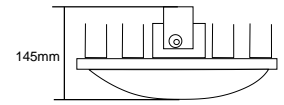
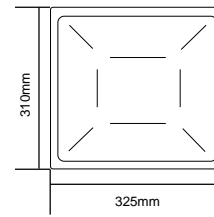
Excelente para cualquier tipo instalación de iluminación en general, de fácil montaje en paredes. Puede usarse como luminaria adicional en áreas de trabajo (almacenes, fábricas, entre otros)

LUMINARIA LED LOW BAY SERIE DELTA

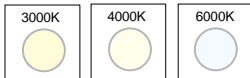


Especificaciones

Material: Aluminio
 Color de la Cubierta: Blanco
 Fuente de Alimentación: Interna
 Tensión de Alimentación: 100-277V ~ 50Hz
 Factor de Potencia: ≥ 0.9
 Temperatura de Color: $-25^{\circ}\text{C} \sim +45^{\circ}\text{C}$, $-13^{\circ}\text{F} \sim +113^{\circ}\text{F}$
 Vida Útil: $\geq 50,000\text{h}$



Temperatura de Color

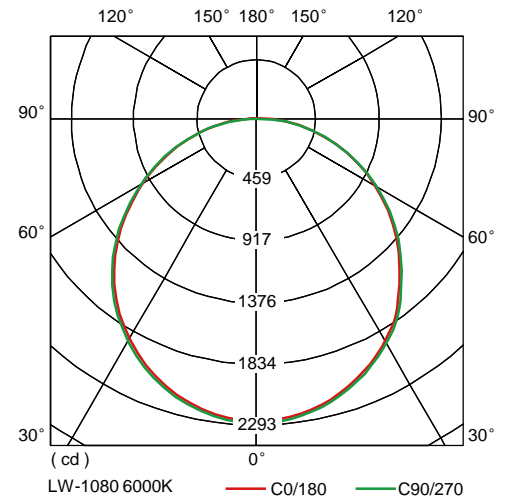
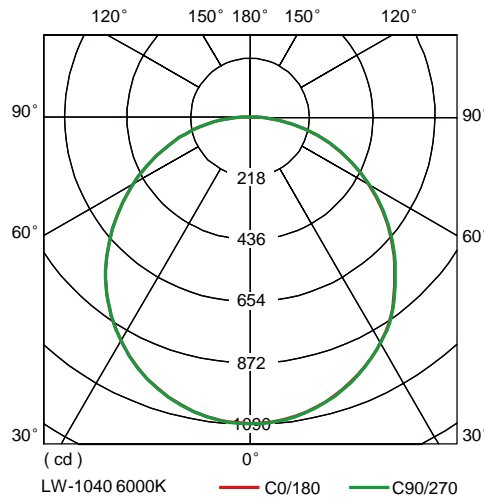


Ángulo del Haz



Modelo	Potencia (W)	Flujo Luminoso (lm)	Eficacia Luminosa (lm/W)	Temperatura de Color (K)	CRI (Ra)	Ángulo del Haz (°)	Peso (kg/lb)
LW-1040	40	3600	90	6000	80	120	3.2/7.05
LW-1060	60	5400	90	6000	80	120	3.2/7.05
LW-1080	80	7440	93	6000	80	120	3.5/7.42

Curva de Distribución de Luz



Distribución de Iluminancia

H(m)	E(lx)	D(cm)
1	1089	310
2	272	620
3	121	940
4	68	1250
5	44	1560
6	30	1870
7	22	2190
8	17	2500
9	13	2810
10	11	3120

H(m)	E(lx)	D(cm)
1	2290	320
2	573	640
3	255	950
4	143	1270
5	92	1590
6	64	1910
7	47	2230
8	36	2540
9	28	2860
10	23	3180

www.sonarayled.com

© 2015 DASCOM (HOLDINGS) .LTD. Todos los derechos reservados.
 Todos los nombres de compañía y productos son marcas comerciales o marcas comerciales registradas de sus respectivos dueños.
 Las especificaciones están sujetas a cambios sin previo aviso.

Versión 1.3. Editado 06 / 2015



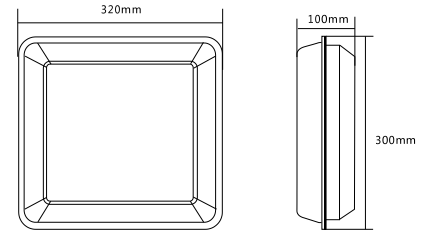
LUMINARIA LED LOW BAY SERIE DELTA

SONARAY®



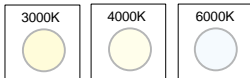
Especificaciones

Material: Aluminio
Fuente de Alimentación: Interna
Tensión de Alimentación: 100-277V ~ 50/60Hz
Factor de Potencia: ≥ 0.9
Tiempo de carga de batería: 12h
Especificaciones de batería: Ni-MH12V 1200mAh
Tiempo de descarga: 180 Minutos
Alcance de radar de inducción: 10m Max
Temperatura de Operación: $-10^{\circ}\text{C} \sim +55^{\circ}\text{C}$, $14^{\circ}\text{F} \sim +131^{\circ}\text{F}$
Vida Útil: $\geq 40.000\text{h}$



CE IP65 IK07

Temperatura de Color



Ángulo del Haz



Sensor de Movimiento

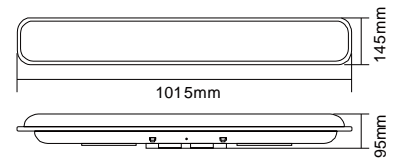
El innovador sensor de movimiento activa la luz para que funcione a máxima potencia cada vez que detecta movimiento y opera a un 70% de consumo en intervalos donde no exista actividad.
(Función Opcional)

Modelo	Potencia (W)	Flujo Luminoso (lm)	Eficacia Luminosa (lm/W)	Temperatura de Color (K)	CRI (Ra)	Ángulo del Haz (°)	Peso (kg/lb)
LW-1020	20	1800	90	6000	80	120	3.1/6.83



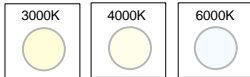
Especificaciones

Material: Aluminio
Color de la Cubierta: Blanco
Fuente de Alimentación: Interna
Tensión de Alimentación: 100-220V ~ 50Hz
Factor de Potencia: ≥ 0.9
Temperatura de Operación: $-25^{\circ}\text{C} \sim +45^{\circ}\text{C}$, $-13^{\circ}\text{F} \sim +113^{\circ}\text{F}$
Vida Útil: $\geq 50,000\text{h}$



CE IP65

Temperatura de Color



Ángulo del Haz



Modelo	Potencia (W)	Flujo Luminoso (lm)	Eficacia Luminosa (lm/W)	Temperatura de Color (K)	CRI (Ra)	Ángulo del Haz (°)	Peso (kg/lb)
LWL-1040	40	3600	90	6000	80	120	3.3/7.28
LWL-1060	60	5400	90	6000	80	120	3.3/7.28
LWL-1080	80	7200	90	6000	80	120	3.3/7.28

www.sonarayled.com

© 2015 DASCOM (HOLDINGS) .LTD. Todos los derechos reservados.
Todos los nombres de compañía y productos son marcas comerciales o marcas comerciales registradas de sus respectivos dueños.
Las especificaciones están sujetas a cambios sin previo aviso.

Versión 1.3. Editado 06 / 2015

